

*Portfólio de*  
***Cursos***  
*2025*

Realização

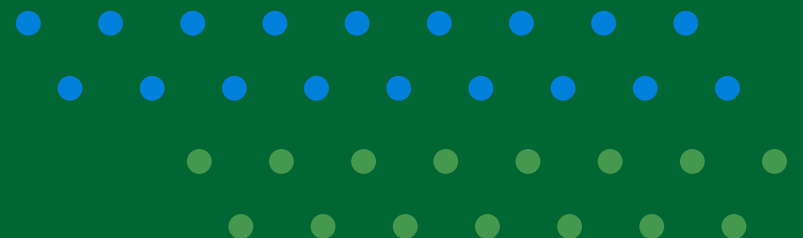


Execução Técnica



# Sumário

<b>Introdução</b>	<b>03</b>	Curso: Monitoramento, Avaliação e Impacto Social de Projetos Sociais	<b>29</b>
<b>Eixo: Qualificação Profissional</b>	<b>04</b>	Curso: Noções Fundamentais em Planejamento e Gestão Institucional	<b>31</b>
<b>Eixo: Desenvolvimento institucional</b>	<b>04</b>	Curso: Planejamento e Gestão de Projetos Sociais	<b>33</b>
<b>Eixo: Inovação, Empreendedorismo e Impacto social</b>	<b>04</b>	Curso: Iniciação em Marco Regulatório das Organizações da Sociedade Civil (MROSC)	<b>35</b>
<b>Eixo Qualificação profissional</b>	<b>11</b>	Curso: Planejamento Político-Pedagógico	<b>37</b>
Curso: Educação Social em Movimento: Inclusão e Diversidades	<b>12</b>	<b>Eixo Inovação, Empreendedorismo e Impacto social</b>	<b>39</b>
Curso: Empregabilidade e Trabalhabilidade	<b>14</b>	Curso: Princípios e Práticas em ESG	<b>40</b>
Curso: Diversidades e diferenças: desafios e perspectivas para o setor social	<b>16</b>	<b>Propostas de Ciclos formativos</b>	<b>42</b>
Curso: Práticas em Educação Social e SUAS: desenvolvimento e implementação	<b>18</b>	<b>Aprendizagem por ciclos formativos</b>	<b>43</b>
<b>Eixo Desenvolvimento Institucional</b>	<b>20</b>	<b>Ciclo formativo: Educação social e Diversidade</b>	<b>44</b>
Curso: Indicadores Sociais: Conceitos, Fontes de Dados e Aplicações	<b>21</b>	<b>Ciclo formativo: Gestão de projetos sociais</b>	<b>45</b>
Curso: Atualização da NR-01 – Implicações jurídicas e impactos na organização do trabalho no setor social	<b>23</b>	<b>Ciclo formativo: Governança no setor social</b>	<b>46</b>
Curso: Estratégias e Técnicas de Captação de Recursos Públicos e Privados para Organizações da Sociedade Civil	<b>25</b>	<b>Ciclo formativo: Inovação e Impacto Social</b>	<b>47</b>
Curso: Governança, controles internos e controladoria para setor social (contabilidade)	<b>27</b>		



# Introdução

A Academia Social é uma iniciativa inovadora e estratégica voltada para a capacitação e o fortalecimento dos agentes que atuam ou desejam atuar no ecossistema social de Campinas. Fruto de uma parceria de cocriação entre a Fundação FEAC e a Pontifícia Universidade Católica de Campinas (PUC-Campinas), com a participação do Grupo de Estudos e Práticas Permanentes em Educação Social (GEPPES), a Academia busca integrar formação, produção e divulgação de conhecimento, e oportunidades de atuação profissional no setor social. O projeto foi concebido para atender às demandas emergentes no município de Campinas, promovendo educação, inovação e impacto social. Com início em dezembro de 2024, o projeto piloto tem duração prevista de 18 meses.

O contexto que motivou a criação da Academia Social reflete um cenário de desafios e oportunidades. Campinas, apesar de ser um polo de inovação e tecnologia, apresenta desigualdades socioeconômicas significativas. Muitas Organizações da Sociedade Civil (OSCs) e profissionais do setor social carecem de formação específica para aprimorar suas práticas e ampliar o alcance de suas ações.

Nesse sentido, a Academia Social se propõe a atuar como um espaço de aprendizagem contínua e compartilhada, conectando teoria e prática para promover maior efetividade nas ações sociais. Para tanto, se organiza em três dimensões: Formação e Capacitação; Produção e Difusão do Conhecimento; e Banco de Talentos e Oportunidades.

O portfólio aqui apresentado se relaciona de forma direta à dimensão Formação e Capacitação que, balizadas pelas Diretrizes Pedagógicas da Academia Social, compreende a oferta de cursos em três níveis: básico, contemplando propostas de cursos entre 24h e 40h; intermediário: compreendendo cursos entre 40h e 60h; e avançado: com cursos entre 60h e 80h. Nos níveis intermediário e avançado, as cargas horárias são divididas em horas de aula (presenciais ou remotas síncronas) e uma carga horária de atividades autônomas, a serem desenvolvidas fora do horário de aula.

Além do grau de aprofundamento possibilitado pelos cursos nos diferentes níveis, a dimensão de formação e capacitação da Academia Social se organiza em três eixos formativos que representam os principais campos de conhecimento e atuação em consonância às demandas do setor social.





**EIXO**

## **Qualificação Profissional**



Tem como objetivo formar profissionais para atuar em diferentes áreas do setor social, contemplando especializações técnicas voltadas para diversas profissões.



**EIXO**

## **Desenvolvimento Institucional**



Tem como objetivo qualificar agentes sociais e profissionais de OSCs para atuarem na estruturação, fortalecimento e sustentabilidade de suas instituições, envolvendo formações que potencializam aspectos de gestão, governança e sustentabilidade.



**EIXO**

## **Inovação, Empreendedorismo e Impacto social**



Tem como objetivo qualificar agentes sociais, profissionais do setor social, membros de coletivos e empreendedores sociais, desenvolvendo capacidades para a inovação, criatividade e geração de impacto social positivo nas comunidades.



Para garantir que os participantes da Academia tenham autonomia no percurso de aprendizagem, os cursos podem ser realizados de forma independente ou organizados em ciclos formativos, sugeridos ao final deste portfólio, respeitando o processo de inscrição e aprovação conforme critérios definidos pela Academia Social, de modo a assegurar a coerência entre perfil, demanda formativa e vagas disponíveis.

A seguir, apresentamos os cursos da Academia Social aprovados até o mês de agosto de 2025, momento da finalização deste documento. A disposição dos cursos foi pensada por eixo formativo e por nível de aprofundamento. A priorização da oferta dos cursos durante a vigência do projeto piloto é decisão do Núcleo Gestor da Academia Social.

No âmbito da elaboração das propostas, alguns cursos foram desenhados integralmente pela equipe técnica da Academia Social enquanto outros foram pensados em parceria com Faculdades da PUC-Campinas. Em relação à realização, temos cursos executados a partir de contratações individuais de professores formadores e cursos executados por programas, grupos, organizações ou instituições parceiras. Em ambos os casos, as parecerias estão indicadas no detalhamento de cada curso, respectivamente como “parceiro técnico” e “parceiro executor”.

Destacamos que enquanto projeto vivo e dinâmico, ao longo de seu desenvolvimento e consolidação, novos cursos poderão ser delineados para oferta pela Academia Social.

Camilla Marcondes Massaro – Coordenadora Geral

Aline Figueiredo – Assistente de projeto

Equipe Técnica – Academia Social

Campinas, novembro de 2025.





**EIXO**

## Qualificação Profissional

Curso	Nível	Carga Horária	Público Destinatário
<b>Educação Social em Movimento: Inclusão e Diversidades</b>	Básico	40h	Educadores populares e sociais das políticas da assistência social, educação, saúde, cultura entre outras, juventudes, representantes de coletivos e lideranças sócio comunitários.
<b>Empregabilidade e Trabalhabilidade</b>	Básico	40h	Estudantes de graduação, graduados em busca de colocação no setor social, trabalhadores de organizações sociais, coletivos, movimentos sociais, e consultorias em recursos humanos interessados em atuar no setor social de Campinas.
<b>Diversidades e diferenças: desafios e perspectivas para o setor social</b>	Avançado	80h*	Profissionais que atuam em OSCs – gestores, técnicos, educadores e demais profissionais; integrantes de coletivos, movimentos sociais e projetos sociais que atuam diretamente com comunidades vulnerabilizadas; estudantes de graduação e profissionais graduados que desejam atuar no setor social.
<b>Práticas em Educação Social e SUAS: desenvolvimento e implementação</b>	Avançado	65h*	Profissionais que trabalham diretamente com comunidades vulneráveis; responsáveis pela gestão de políticas públicas e programas sociais; profissionais que atuam na gestão de OSCs; profissionais envolvidos no planejamento e execução de políticas públicas de assistência social; professores e formadores de Educação Popular; estudantes que buscam complementar sua formação; pessoas que atuam em comunidades.



**EIXO**

## Desenvolvimento Institucional

Curso	Nível	Carga Horária	Público Destinatário
<b>Indicadores Sociais: Conceitos, Fontes de Dados e Aplicações</b>	Básico	40h	Formuladores de políticas e profissionais do setor social.
<b>Atualização da NR-1 – Implicações jurídicas e impactos na organização do trabalho no setor social</b>	Básico	40h	Dirigentes, gestores, e técnicos de RH que atuam em Organizações do Setor Social.
<b>Estratégias e Técnicas de Captação de Recursos Públicos e Privados para Organizações da Sociedade Civil</b>	Intermediário	80h*	Gestores, dirigentes e profissionais de OSCs; técnicos e responsáveis pela área de projetos; estudantes e demais interessados em atuar na área de captação de recursos para organizações sociais.
<b>Governança, controles internos e controladoria para setor social (contabilidade)</b>	Intermediário	60h*	Gestores de OSCs, Conselheiros, advogados do Terceiro Setor, líderes de associações, OSCIPs, Fundações, Profissionais e estudantes de Ciências Contábeis interessados em atuar no Setor social e pessoas que tenham interesse em constituir uma Organização da Sociedade Civil.
<b>Monitoramento, Avaliação e Impacto Social de Projetos Sociais</b>	Intermediário	60h*	Estudantes de graduação e pessoas graduadas que tenham interesse em atuar no setor social; técnicos e gestores de OSC's, coletivos e movimentos sociais; demais interessados em atuar no campo de análise e gestão de projetos sociais.
<b>Noções Fundamentais em Planejamento e Gestão Institucional</b>	Intermediário	60h*	Gestores, dirigentes, administradores, coordenadores, supervisores, profissionais de planejamento e estratégia em OSCs e empreendedores.



**EIXO**

## Desenvolvimento Institucional

Curso	Nível	Carga Horária	Público Destinatário
<b>Planejamento e Gestão de Projetos Sociais</b>	Intermediário	80h*	Estudantes de graduação e pessoas graduadas que tenham interesse em atuar no setor social; técnicos e gestores de OSCs, coletivos, movimentos sociais que atuem no setor social; demais interessados em atuar no campo de analista de projetos sociais.
<b>Iniciação em Marco Regulatório das Organizações da Sociedade Civil (MROSC)</b>	Avançado	70h*	Gestores, administradores, coordenadores e membros de OSCs que desejam entender e aplicar o Marco Regulatório das OSCs para otimizar suas parcerias com o governo e garantir a conformidade com a legislação vigente.
<b>Planejamento Político-Pedagógico</b>	Avançado	70h*	Profissionais (dirigentes, coordenadores e técnicos de referência) que atuam em organizações do setor social e demais interessados no planejamento, na gestão e acompanhamento institucional através do projeto político-pedagógico.

**EIXO**

## Inovação, Empreendedorismo e Impacto social

Curso	Nível	Carga Horária	Público Destinatário
<b>Princípios e Práticas em ESG</b>	Intermediário	60h*	Profissionais em busca de aprimoramento das habilidades para o mercado de trabalho, gestores de recursos humanos, estudantes e demais interessados em estratégias profissionais.



# Ciclos formativos ofertados pela Academia Social

Ciclo formativo	Público destinatário	Cursos sugeridos
<b>Educação social e Diversidade</b>	Educadores sociais, lideranças comunitárias, profissionais que atuam diretamente com comunidades vulnerabilizadas ou que desejam atuar.	<b>Educação Social em Movimento: Inclusão e Diversidades</b>
		<b>Empregabilidade e Trabalhabilidade</b>
		<b>Diversidades e diferenças: desafios e perspectivas para o setor social</b>
		<b>Práticas em Educação Social e SUAS: desenvolvimento e implementação</b>

Ciclo formativo	Público destinatário	Cursos sugeridos
<b>Gestão de projetos sociais</b>	Analistas, técnicos e gestores de OSC's, estudantes e profissionais interessados em gestão de projetos sociais.	<b>Indicadores Sociais: Conceitos, Fontes de Dados e Aplicações</b>
		<b>Estratégias e Técnicas de Captação de Recursos Públicos e Privados para Organizações da Sociedade Civil</b>
		<b>Monitoramento, Avaliação e Impacto Social de Projetos Sociais</b>
		<b>Planejamento e Gestão de Projetos Sociais</b>
		<b>Planejamento Político-Pedagógico para o setor social</b>

## Ciclos formativos ofertados pela Academia Social

Ciclo formativo	Público destinatário	Cursos sugeridos
Governança no setor social	Dirigentes, gestores, coordenadores, conselheiros e profissionais administrativos e financeiros de OSCs.	Governança, Controles Internos e Controladoria para o Setor Social
		Noções Fundamentais em Planejamento e Gestão Institucional
		Iniciação em Marco Regulatório das Organizações da Sociedade Civil (MROSC)

Ciclo formativo	Público destinatário	Cursos sugeridos
Inovação e Impacto Social	Profissionais e gestores interessados em inovação social, sustentabilidade e práticas de impacto.	Estratégias e Técnicas de Captação de Recursos Públicos e Privados para Organizações da Sociedade Civil
		Monitoramento, Avaliação e Impacto Social de Projetos Sociais
		Princípios e Práticas em ESG





# Cursos Aprovados

**EIXO** Qualificação  
Profissional



# Educação Social em Movimento: Inclusão e Diversidades



## Público Destinatário

Educadores populares e sociais das políticas da assistência social, educação, saúde, cultura entre outras, juventudes, representantes de coletivos e lideranças sócio comunitários.



Carga horária  
**40 horas**



Nível  
**Básico**



Modalidade  
**Presencial**







## Ementa

O curso oferece formação em Educação Social, unindo fundamentos históricos, políticos e metodológicos a práticas educativas transformadoras. Aborda a trajetória da área no Brasil, temas relacionados à inclusão e diversidade, além de metodologias para trabalho em grupos, articulando a identidade profissional e os saberes da Educação Social.



## Objetivos

Oferecer espaços de estudo prático e teórico, a fim de favorecer o trabalho do/a educador/a na dinâmica das organizações da sociedade civil,

promovendo espaços de acolhimento do seu saber, necessidades e (com)vivências, contribuindo com olhares e metodologias de projetos de educação social, além de promover a pesquisa de linguagens e metodologias diversas e contemporâneas no campo da educação social, visando a potencialização em sua área de atuação e identidade coletiva.



## Parceiro elaborador e executor

Grupo de Estudos e Práticas Permanentes em Educação Social – GEPPES





## Empregabilidade e Trabalhabilidade



### Público Destinatário

Estudantes de graduação, graduados em busca de colocação no setor social, trabalhadores de organizações sociais, coletivos, movimentos sociais, e consultorias em recursos humanos interessados em atuar no setor social de Campinas.



Carga horária  
**40 horas**



Nível  
**Básico**



Modalidade  
**Semi-Presencial**

Encontros presenciais e encontros remotos síncronos





## Ementa

O curso aborda os conceitos de trabalho, empregabilidade e trabalhabilidade na sociedade contemporânea, com destaque para o setor social. Discute as competências emergentes para o futuro do trabalho, desenvolvimento pessoal e profissional. Apresenta ferramentas de planejamento e gestão para educadores da área social, com foco em estratégias que ampliem oportunidade de atuação profissional no setor social.



## Objetivos

Compreender os conceitos de habilidades comportamentais, técnicas e interpessoais e sua importância para a carreira profissional no setor social; relacionar empregabilidade e trabalhabilidade às competências necessárias para o futuro do trabalho; identificar e aplicar estratégias para ampliar redes de relacionamento e aprimorar o marketing pessoal.





## Diversidades e diferenças: desafios e perspectivas para o setor social



### Público Destinatário

Profissionais que atuam em OSCs - gestores, técnicos, educadores e demais profissionais; integrantes de coletivos, movimentos sociais e projetos sociais que atuam diretamente com comunidades vulnerabilizadas; estudantes de graduação e profissionais graduados que desejam atuar no setor social.



Carga horária  
**80 horas**

56h/aula e 24h/autônomas



Nível  
**Básico**



Modalidade  
**Presencial**





## Ementa

O curso discute os conceitos de diversidade, diferença e os principais marcadores sociais da diferença. Analisa a diversidade no setor social, considerando o público atendido, a composição das organizações, coletivos e movimentos sociais, abordando os desafios, perspectivas e experiências para promover o respeito, a inclusão e a valorização da diversidade nas práticas profissionais no setor social.



## Objetivos

Compreender os conceitos de diversidade, diferença e marcadores sociais da diferença; identificar os principais marcadores sociais da

diferença na sociedade contemporânea; relacionar os conceitos de diversidade, diferença e marcadores sociais da diferença ao trabalho no e do setor social; discutir os desafios e as perspectivas da atuação no setor social acerca da temática; elaborar propostas de atuação no setor social em prol do respeito e valorização da diversidade.



## Parceiro elaborador

Faculdade de Ciências Sociais



# Práticas em Educação Social e SUAS: desenvolvimento e implementação



## Público Destinatário

Profissionais que trabalham diretamente com comunidades vulneráveis; responsáveis pela gestão de políticas públicas e programas sociais, com foco em inclusão social; Profissionais que atuam na gestão de OSCs; Profissionais envolvidos no planejamento e execução de políticas públicas de assistência social; Professores e Formadores de Educação Popular; Estudantes que buscam complementar sua formação com conhecimentos práticos sobre projetos sociais e educativos. Pessoas que atuam em comunidades e têm interesse em implementar projetos que promovam a inclusão social, participação cidadã e melhoria das condições de vida.



Carga horária  
**65 horas**

40h/aula e 25h/autônomas



Nível

**Avançado**



Modalidade

**Presencial**





## Ementa

O curso oferece uma formação integrada em Educação Social e Popular e Assistência Social a partir de suas raízes históricas e políticas. Apresenta o Sistema Único de Assistência Social (SUAS), seus princípios e objetivos na proteção social. Discute abordagem por projetos e metodologias participativas visando a promoção da participação cidadã, da inclusão social e o fortalecimento da democracia.



## Objetivos

Capacitar os participantes para o desenvolvimento e implementação de projetos integrados de Educação Popular e Assistência

Social, destacando a importância da avaliação de impacto e da sustentabilidade na efetividade das práticas; analisar e aplicar os princípios da Educação Popular e do Sistema Único de Assistência Social (SUAS) em projetos de intervenção social; desenvolver e implementar projetos de Educação Popular e Assistência Social, com foco na inclusão social e participação cidadã; avaliar o impacto e a sustentabilidade dos projetos desenvolvidos, utilizando ferramentas e metodologias adequadas; explorar o papel do educador social e do gestor de Assistência Social na promoção da transformação social e na melhoria das condições de vida.



# Cursos Aprovados

**EIXO** Desenvolvimento  
Institucional





# Indicadores Sociais: Conceitos, Fontes de Dados e Aplicações



## Público Destinatário

Formuladores de políticas e gestores do setor social.



Carga horária  
**40 horas**



Nível  
**Básico**



Modalidade  
**Presencial**





## Ementa

O curso apresenta o conceito de Indicadores Sociais, seus tipos e propriedades. Aborda as diversas fontes de dados, pesquisas e relatórios disponíveis. Enfatiza a importância do uso de indicadores na formulação, monitoramento e avaliação de políticas públicas e projetos sociais. Propõe uma compreensão crítica de seus usos e limites, visando qualificar a atuação profissional no setor social.



## Objetivos

Apresentar os conceitos de Indicadores Sociais, Sistema de Indicadores sociais, Tipos de Indicadores Sociais e Propriedades desejáveis; identificar fontes

de dados para Indicadores sociais; analisar os principais indicadores sociais e seus significados para a formulação de políticas sociais; compreender as aplicações de indicadores sociais.



## Parceiro elaborador e executor

Observatório PUC-Campinas



+



## Atualização da NR-01 – Implicações jurídicas e impactos na organização do trabalho no setor social



### Público Destinatário

Dirigentes, gestores, e técnicos de RH que atuam em Organizações do Setor Social.



Carga horária  
**40 horas**



Nível  
**Básico**



Modalidade  
**Presencial**





## Ementa


O curso apresenta a NR-01 e sua última atualização e as implicações jurídicas, com enfoque nas organizações do setor social. Aborda os temas relativos ao gerenciamento de risco no trabalho e os desafios no campo social. Enfatiza as atualizações relacionadas aos fatores de risco psicossociais e ergonômicos. Propõe uma compreensão crítica sobre os assédios e violências no ambiente organizacional buscando refletir sobre estratégias de enfrentamento, prevenção e cuidado.



## Objetivos

Apresentar a Norma Regulamentadora NR-01 em uma perspectiva crítica e ampliada dos principais conceitos que compõe sua última atualização e contribuir na construção de estratégias eficazes no gerenciamento de riscos no trabalho, com ênfase na realidade das organizações sociais e do setor social, considerando as especificidades do campo socioassistencial.





## Estratégias e Técnicas de Captação de Recursos Públicos e Privados para Organizações da Sociedade Civil



### Público Destinatário

Gestores, dirigentes e profissionais de OSCs; técnicos e responsáveis pela área de projetos; estudantes e demais interessados em atuar na área de captação de recursos para organizações sociais.



Carga horária  
**60 horas**

40h/aula e 25h/autônomas



Nível  
**Intermediário**



Modalidade  
**Semipresencial**

Encontros presenciais e encontros remotos síncronos





## Ementa

O curso aborda a importância da captação de recursos para organizações que atuam no setor social. Apresenta formas diversificadas de captação de recursos privados e públicos. Discute metodologias e estratégias para captação de recursos, apresentando oportunidades, inovações e possibilidades de captação dentro e fora do país.



## Objetivos

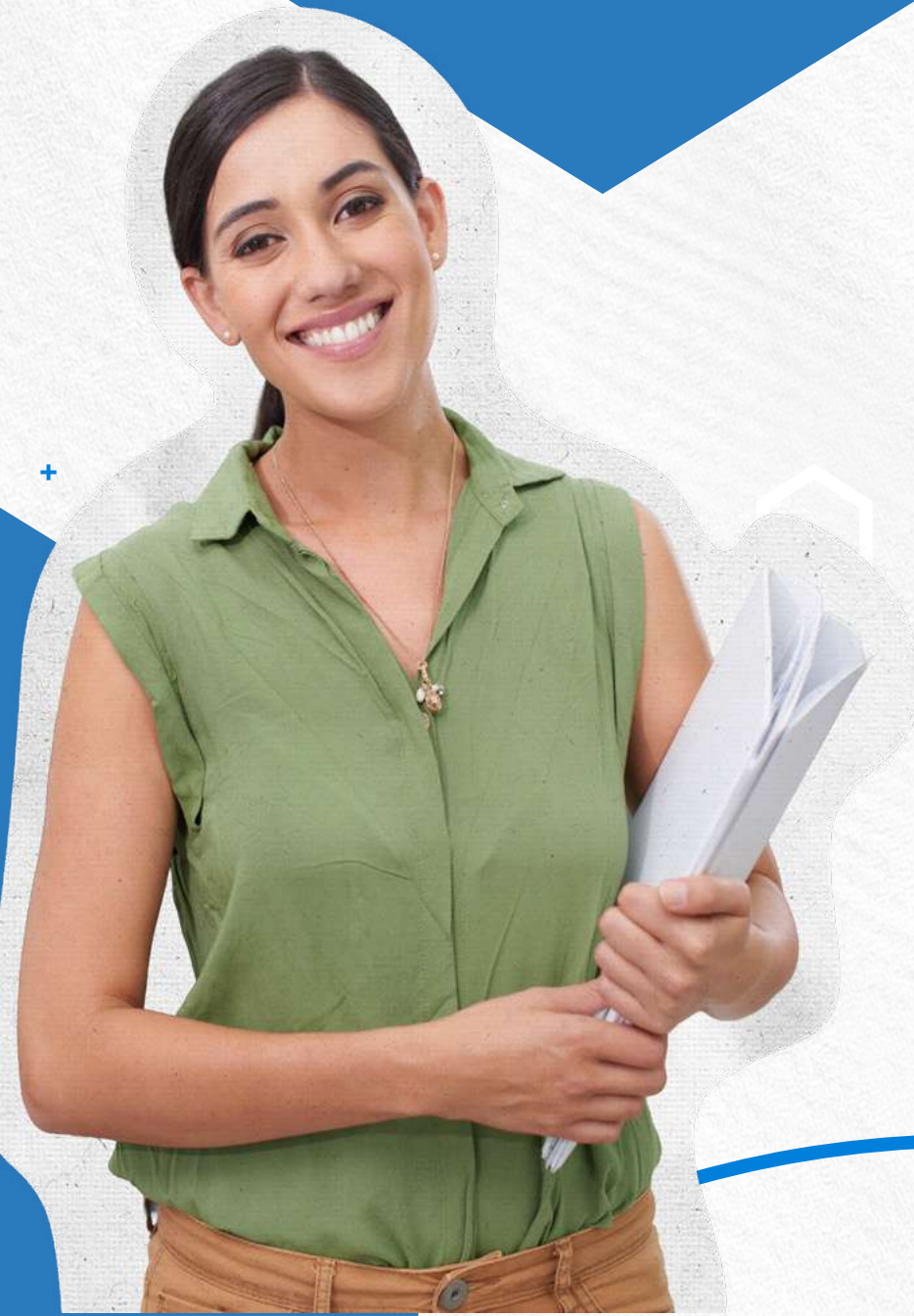
Capacitar os participantes para desenvolver e implementar estratégias de captação de recursos eficazes, abrangendo tanto recursos privados quanto públicos, com conhecimento das melhores práticas e regulamentações vigentes.



## Parceiro executor

Teoria na prática





## Governança, controles internos e controladoria para setor social (contabilidade)



### Público Destinatário

Gestores de OSCs, Conselheiros, advogados do Terceiro Setor, líderes de associações, OSCIPs, Fundações, Profissionais e estudantes de Ciências Contábeis interessados em atuar no Setor social e pessoas que tenham interesse em constituir uma Organização da Sociedade Civil.



Carga horária  
**60 horas**

40h/aula e 25h/autônomas



Nível  
**Intermediário**



Modalidade  
**Presencial**





## Ementa

O curso oferece formação em gestão de organizações do setor social com enfoque nas diretrizes contábeis. Aborda desde fundamentos legais e a função social das entidades, até governança, estrutura organizacional e responsabilidades de dirigentes e conselheiros.

Discute controles internos, obrigações trabalhistas e previdenciárias, contabilidade, prestação de contas e rotinas fiscais de acordo com a legislação vigente, preparando profissionais do setor social para atuar de forma eficiente, ética e sustentável.



## Objetivos

Capacitar gestores, colaboradores e conselheiros de organizações do Setor social, profissionais e estudantes de Ciências Contábeis na aplicação de boas práticas de constituição, administração, controle, prestação de contas e cumprimento das obrigações legais, fiscais e trabalhistas, promovendo a sustentabilidade, a conformidade e o alcance da missão institucional.



## Parceiro elaborador

Faculdade de Ciências Contábeis





## Monitoramento, Avaliação e Impacto Social de Projetos Sociais



### Público Destinatário

Estudantes de graduação e pessoas graduadas que tenham interesse em atuar no setor social; técnicos e gestores de OSC's, coletivos e movimentos sociais; demais interessados em atuar no campo de análise e gestão de projetos sociais.



Carga horária  
**60 horas**

40h/aula e 20h/autônomas



Nível  
**Intermediário**



Modalidade  
**Presencial ou Semipresencial**

Com encontros presenciais e encontros remotos síncronos





## Ementa

O curso apresenta os conceitos monitoramento, avaliação e impactos social de projetos sociais. Aborda ferramentas de monitoramento e metodologias de avaliação de projetos sociais, incluindo o uso de tecnologias e inovação, como ferramentas digitais, automação e inteligência artificial aplicadas ao setor social.



## Objetivos

Conhecer o conceito de Projeto Social e identificar suas características fundamentais; conhecer os conceitos de monitoramento e avaliação de projetos sociais; reconhecer os tipos de avaliação e discutir os métodos, etapas e instrumentos de monitoramento e avaliação conforme o projeto desenvolvido; conhecer e utilizar metodologias e ferramentas de monitoramento e avaliação de projetos sociais; compreender os pressupostos e a importância da transparência e prestação de contas nos projetos sociais.



## Parceiro elaborador

Faculdade de Ciências Sociais



+

# Noções Fundamentais em Planejamento e Gestão Institucional



## Público Destinatário

Gestores, dirigentes, administradores, coordenadores, supervisores, profissionais de planejamento e estratégia em OSCs e empreendedores.



Carga horária  
**60 horas** 40h/aula e 20h/autônomas



Nível  
**Intermediário**



Modalidade  
**Presencial ou Semipresencial**

Com encontros presenciais e encontros remotos síncronos





## Ementa

O curso oferece formação em planejamento e gestão, abordando conceitos básicos e sua aplicação em contextos organizacionais no terceiro setor. Discute fundamentos de administração,



## Objetivos

Oferecer noções fundamentais sobre planejamento e gestão institucional, capacitando os participantes a compreender os conceitos básicos e aplicá-los em diferentes contextos profissionais e acadêmicos.





## Planejamento e Gestão de Projetos Sociais



### Público Destinatário

Estudantes de graduação e pessoas graduadas que tenham interesse em atuar no setor social; técnicos e gestores de OSCs, coletivos, movimentos sociais que atuem no setor social; demais interessados em atuar no campo de analista de projetos sociais.



Carga horária  
**60 horas** 40h/aula e 20h/autônomas



Nível  
**Intermediário**



Modalidade  
**Presencial ou Semipresencial**

Com encontros presenciais e encontros remotos síncronos





## Ementa

O curso apresenta o conceito de Projetos Sociais, destacando a importância do planejamento em suas diferentes etapas. Aborda diversas metodologias de gestão de projetos, além de discutir a importância do orçamento, da captação de recursos, prestação de contas, gestão de riscos e estratégias de sustentabilidade para os projetos sociais.



## Objetivos

Conhecer o conceito de Projeto Social e identificar suas características fundamentais; discutir os métodos, etapas e instrumentos de elaboração de projetos sociais (orçamento, captação de recursos, prestação de contas entre outros); relacionar a

elaboração de projetos sociais às características e demandas singulares de cada grupo/comunidade; conhecer e utilizar metodologias e ferramentas ágeis e tradicionais de gestão de projetos sociais; compreender os pressupostos da gestão de riscos e sustentabilidade em projetos sociais.



## Parceiro elaborador e executor

Faculdade de Ciências Sociais



+



## Iniciação em Marco Regulatório das Organizações da Sociedade Civil (MROSC)



### Público Destinatário

Gestores, administradores, coordenadores e membros de OSCs que desejam entender e aplicar o Marco Regulatório das OSCs para otimizar suas parcerias com o governo e garantir a conformidade com a legislação vigente.



Carga horária  
**70 horas**

50h/aula e 20h/autônomas



Nível  
**Avançado**



Modalidade

**Presencial ou Semipresencial**

Com encontros presenciais e encontros remotos síncronos





## Ementa

O curso apresenta o Marco Regulatório das Organizações da Sociedade Civil (MROSC), destacando sua importância para as OSCs e a administração pública. Aborda o contexto histórico e a motivação para a criação do Marco, além dos instrumentos jurídicos, procedimentos de certificação, requisitos para prestação de contas, elaboração de relatórios e as consequências da não conformidade.



## Objetivos

Proporcionar uma visão aprofundada sobre as normas que regem as parcerias entre o Governo e as OSCs, garantindo conformidade e eficácia na gestão dessas parcerias; Habilitar os participantes a operar

e gerenciar parcerias com base nas exigências legais, otimizando os processos de contratação e prestação de contas; Entender o contexto e histórico do MROSC, analisando a construção da Lei nº 13.019/2014 e os motivos para sua criação; Aplicar os instrumentos jurídicos de contratualização, incluindo Termos de Colaboração, Fomento e Acordos de Cooperação; Identificar os tipos de OSCs e o processo de certificação, compreendendo as implicações jurídicas; Gerenciar a prestação de contas e relatórios, com foco nos requisitos legais e nos procedimentos de análise de conformidade; Implementar processos de fiscalização e controle, incluindo a tomada de contas especial e soluções compensatórias.





## Planejamento Político-Pedagógico



### Público Destinatário

Profissionais (dirigentes, coordenadores e técnicos de referência) que atuam em organizações do setor social e demais interessados no planejamento, na gestão e acompanhamento institucional através do projeto político-pedagógico.



Carga horária  
**70 horas**

50h/aula e 20h/autônomas



Nível  
**Avançado**



Modalidade  
**Presencial**





## Ementa

O curso aborda a concepção e implementação do Projeto Político-Pedagógico (PPP) em contextos de educação na assistência social. Explora conceitos de educação formal, não-formal e informal, a importância do PPP, fundamentos legais da LDB e diretrizes do SUAS. Destaca a participação coletiva, gestão democrática, autonomia e trabalho em equipe na construção e execução do PPP, além de apresentar estratégias, instrumentos e indicadores para acompanhamento e avaliação. Inclui práticas de elaboração do projeto, estudos de caso e oficinas participativas para o planejamento de projetos.



## Objetivos

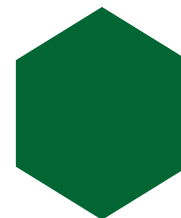
Capacitar profissionais do setor social e demais interessados para a elaboração e execução de Projetos Político-Pedagógicos (PPP), promovendo uma compreensão profunda dos conceitos, etapas e práticas relacionadas à construção e acompanhamento de PPPs na assistência social.





# Cursos Aprovados

**EIXO** Eixo Inovação,  
Empreendedorismo e  
Impacto social







## Princípios e Práticas em ESG



### Público Destinatário

Profissionais em busca de aprimoramento das habilidades para o mercado de trabalho, gestores de recursos humanos, estudantes e demais interessados em estratégias profissionais.



Carga horária  
**60 horas**

40h/aula e 20h/autônomas



Nível  
**Intermediário**



Modalidade  
**Presencial ou Semipresencial**

Com encontros presenciais e encontros remotos síncronos





## Ementa

O curso apresenta os fundamentos da comunicação organizacional integrada à agenda ESG, abordando sua evolução histórica. Explora as noções de diálogo, diversidade, engajamento e impacto e analisa demandas e riscos da agenda ESG. Discute os pressupostos para ações conscientes alinhando valores organizacionais, parceiros e stakeholders para fortalecer a transparência, a governança e a responsabilidade socioambiental.



## Objetivos

Compreender a evolução histórica e conceitual da comunicação corporativa com foco em ESG; refletir sobre a importância da comunicação da sustentabilidade e as motivações por trás dela; analisar e aplicar os princípios da comunicação sustentável e a Agenda ESG; identificar e evitar práticas de greenwashing e garantir a transparência organizacional; desenvolver habilidades para protótipo de práticas de comunicação consciente e eficaz.



# Propostas de Ciclos formativos





# Aprendizagem por ciclos formativos

Para garantir que os participantes da Academia tenham autonomia no percurso de aprendizagem, os cursos podem ser realizados de forma independente ou organizados em **ciclos formativos**.

Os ciclos ajudam a visualizar como cada curso se conecta a outros e quais competências podem ser desenvolvidas de forma articulada, favorecendo tanto quem deseja aprofundamento em um campo específico, quanto quem procura ampliar sua atuação em diferentes áreas do setor social.

As propostas de ciclos formativos apresentados reúnem cursos que se complementam aprofundando e fortalecendo o percurso da aprendizagem, sugerindo caminhos possíveis agrupados por temas centrais do setor social de acordo com o perfil e o interesse de atuação de cada participante.

É importante ressaltar que os ciclos funcionam como um guia de orientação, potencializando a construção de percursos formativos mais consistentes e integrados, mas não representam uma sequência obrigatória para participar das atividades ofertadas pela Academia Social. Os cursos também podem ser realizados de

maneira independente, conforme interesse e disponibilidade de cada participante.

Seja através dos ciclos ou de cursos independentes, a participação deve respeitar o processo de inscrição e aprovação conforme critérios definidos pela Academia Social, de modo a assegurar a coerência entre perfil, demanda formativa e vagas disponíveis.

Por fim, como a Academia é um projeto vivo e em constante aperfeiçoamento, assim como a proposta e a oferta de cursos, os ciclos formativos também poderão ser revistos e ampliados ao longo do tempo, incorporando novos cursos e experiências que fortaleçam ainda mais a formação dos agentes sociais.



# Ciclo formativo: Educação Social e Diversidade

**Educação Social em  
Movimento: Inclusão e  
Diversidades**



## **Público Destinatário**

Educadores sociais, lideranças comunitárias, profissionais que atuam diretamente com comunidades vulnerabilizadas ou que desejam atuar.

**Práticas em Educação  
Social e SUAS:  
desenvolvimento e  
implementação**

**Empregabilidade e  
Trabalhabilidade**

**Diversidades e  
diferenças: desafios  
e perspectivas para o  
setor social**



# Ciclo formativo: Gestão de projetos sociais

**Monitoramento,  
Avaliação e Impacto  
Social de Projetos  
Sociais**

**Planejamento Político-  
Pedagógico para o setor  
social**

**Indicadores Sociais:  
Conceitos, Fontes de  
Dados e Aplicações**



**Público Destinatário**

Analistas, técnicos e gestores de OSCs, estudantes e profissionais interessados em gestão de projetos sociais.

**Estratégias e Técnicas  
de Captação de Recursos  
Públicos e Privados  
para Organizações da  
Sociedade Civil**

**Planejamento e Gestão  
de Projetos Sociais**



# Ciclo formativo: **Governança no setor social**

**Governança,  
Controles Internos e  
Controladoria para o  
Setor Social**



**Público Destinatário**

Dirigentes, gestores, coordenadores, conselheiros e profissionais administrativos e financeiros de OSCs.

**Atualização da  
NR-1 – Implicações  
jurídicas e impactos  
na organização do  
trabalho no setor social**

**Noções Fundamentais  
em Planejamento e  
Gestão Institucional**

**Iniciação em Marco  
Regulatório das Organizações  
da Sociedade Civil (MROSC)**



# Ciclo formativo: **Inovação e Impacto Social**

**Estratégias e Técnicas de  
Captação de Recursos Públicos  
e Privados para Organizações  
da Sociedade Civil**



## **Público Destinatário**

Profissionais e gestores interessados em inovação social, sustentabilidade e práticas de impacto.

**Princípios e Práticas  
em ESG**

**Monitoramento,  
Avaliação e Impacto  
Social de Projetos  
Sociais**





### **Realização**

Academia Social – Fundação FEAC / PUC-Campinas /  
GEPES

### **PONTIFÍCIA UNIVERSIDADE CATÓLICA DE CAMPINAS**

Grão-Chanceler

Dom João Inácio Müller

### **Reitor**

Prof. Dr. Germano Rigacci Júnior

### **Vice-Reitor**

Prof. Dr. Pe. José Benedito de Almeida David

### **Pró-Reitoria de Graduação**

Profa. Dra. Cyntia Belgini Andretta

### **Pró-Reitoria de Pesquisa, Pós-Graduação e Extensão**

Profa. Dra. Alessandra Borin Nogueira

### **Pró-Reitoria de Educação Continuada**

Prof. Dr. Rogério Eduardo Rodrigues Bazi

### **Pró-Reitoria de Gestão de Pessoas e Serviços Com- partilhados**

Prof. Dr. Víctor de Barros Deantoni

### **Equipe Executora Academia Social**

Everton Silveira – Supervisão da Academia Social

Camilla Marcondes Massaro – Coordenação Geral da  
Academia Social

Marina Piason Breglio Pontes Oliveira – Coordenação  
Pedagógica da Academia Social

Paulo Silva – Articulação Local

Aline Figueiredo – Assistente de projeto

Jhonny Lima – Auxiliar administrativo

Realização



Realização Técnica

